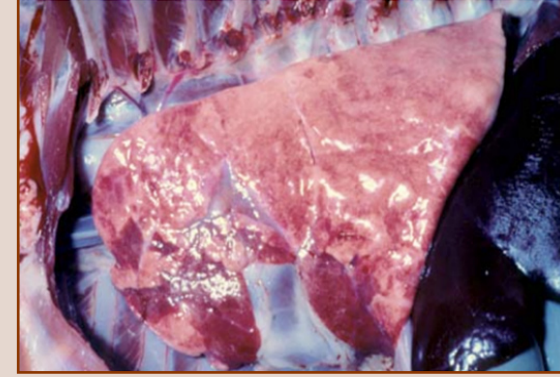




مرض طاعون المجترات الصغيرة

- عند تشريح جثة الحيوان النافق حديثاً تلاحظ احتقان شديد وأنزفة وتتركز الغشاء المخاطي للمعدة الرابعة والأمعاء الدقيقة ويظهر بوضوح في الأمعاء الغليظة والمستقيم احتقان في الشعيرات الدموية على الثنايا الطويلة له على شكل خطوط طويلة مميزة ومشخصة للمرض تعرف بخطوط الحمّار الوحشي «Zebra stripping» .

- احتقان شديد بالرئتين



- أحرص على الآتي:

1. عزل الحيوانات المصابة عن السليمة
2. دفن الحيوانات النافقة أو حرقها.
3. العمل على التطهير والتعقيم.
4. التبليغ الفوري لأقرب وحدة بيطرية.
5. لمكافحة المرض في المناطق المستوطن بها أحرص على التطعيم .

المنظمة العربية للتنمية الزراعية

السودان، الخرطوم، العمارات شارع 7
ص.ب: 474 الخرطوم

+249 183 471374

+249 183 571650/571651

+249 183 472178/472180/47218

+249 183 471050

هاتف الإدارة:

هاتف مقسم:

فاكس:



www.aoad.org

عزيزي المرابي:

إن مرض طاعون المجترات الصغيرة ينتشر بسرعة بين الماعز والأغنام والخنائير وبعض المجترات البرية يتميز بالحمى، سعال وإسهال. ويكون عدد الحيوانات المصابة والنافقة عالي خاصة عند إصابة القطيع بالمرض لأول مرة.

يعتبر الحليب وكل الإفرازات والإخراج من الحيوان المصاب (اللعاب والدموع، والإفرازات الأنفية، البول والروث) مصدرا لعدوى الحيوانات السليمة حيث ينتقل المرض عن طريق:

• الاختلاط المباشر بين الحيوانات المصابة والسليمة



• الجهاز التنفسي باستنشاق الرذاذ

إذا ظهرت على حيواناتك الأعراض التالية :

- حمى عالية مفاجئة
- فقدان شهية، خمول واضح ونعاس
- إفرازات مصلية من الأنف ودموع بعد بداية المرض مباشرة تتحول هذه الإفرازات إلي قحيحة (صديدية)



- احمرار في الأغشية المخاطية وتنخر طفيف في غشاء الفم وأحيانا يغطي كامل الفم بمادة سميكة بيضاء متجينة .

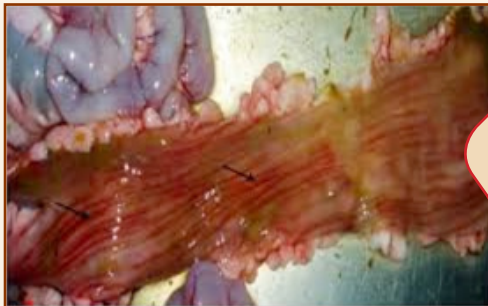


- رائحة التنفس نتنة مع التهاب
- ضيق وعسر في التنفس.
- إسهال قد يكون مائي متعفن أو دموي .



- آفات تنكزية وتتركز حول الفم (المخطم).

- انخفاض في درجة الحرارة والنفوق والذي قد تصل نسبته إلى أكثر من 90 % بالقطيع المصاب لأول مرة



الصفة التشريحية للمرض:

- الحيوان النافق حديثاً يظهر عليه الجفاف و يكون ملوث بسوائل الإسهال المائي وأحيانا مدمم ذو رائحة كريهة.